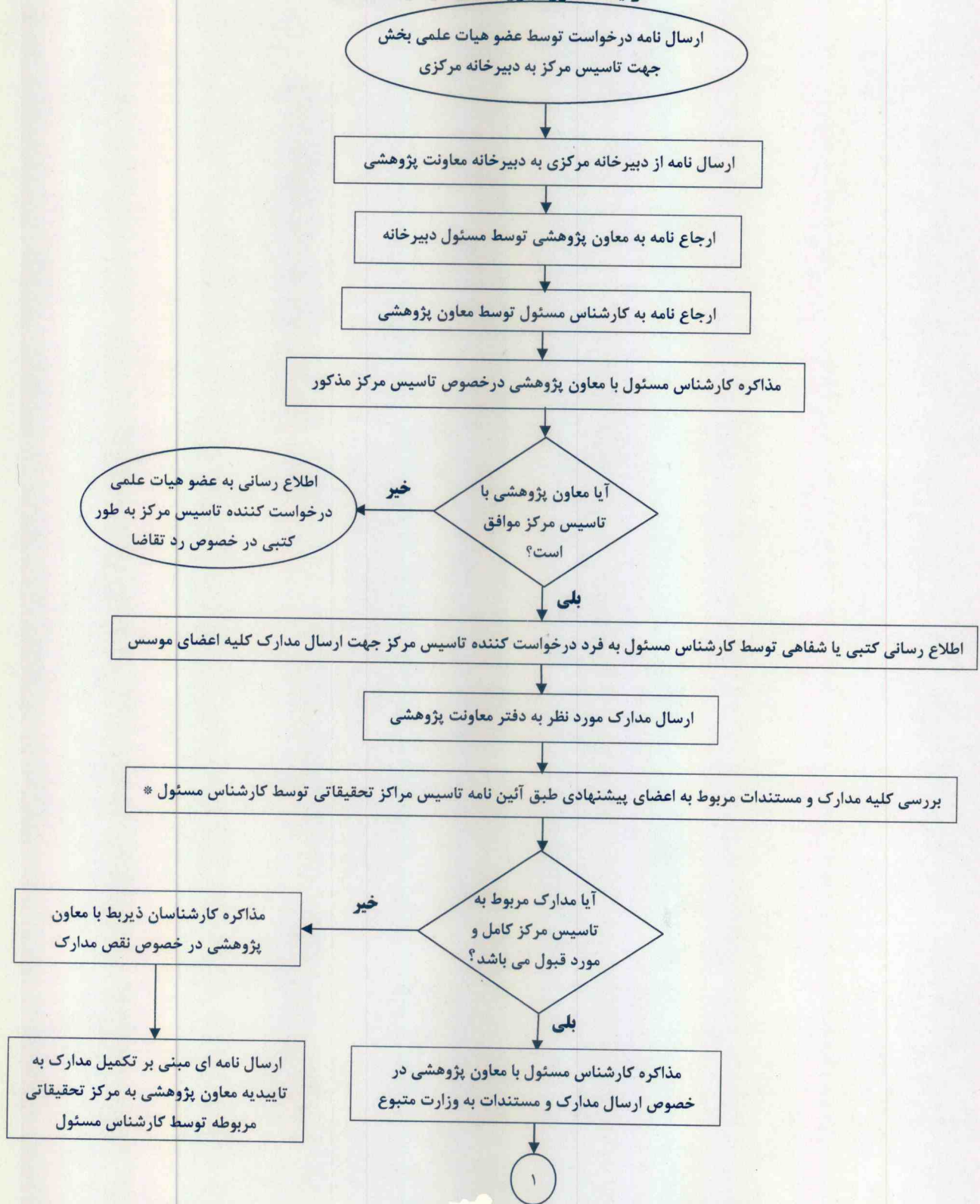
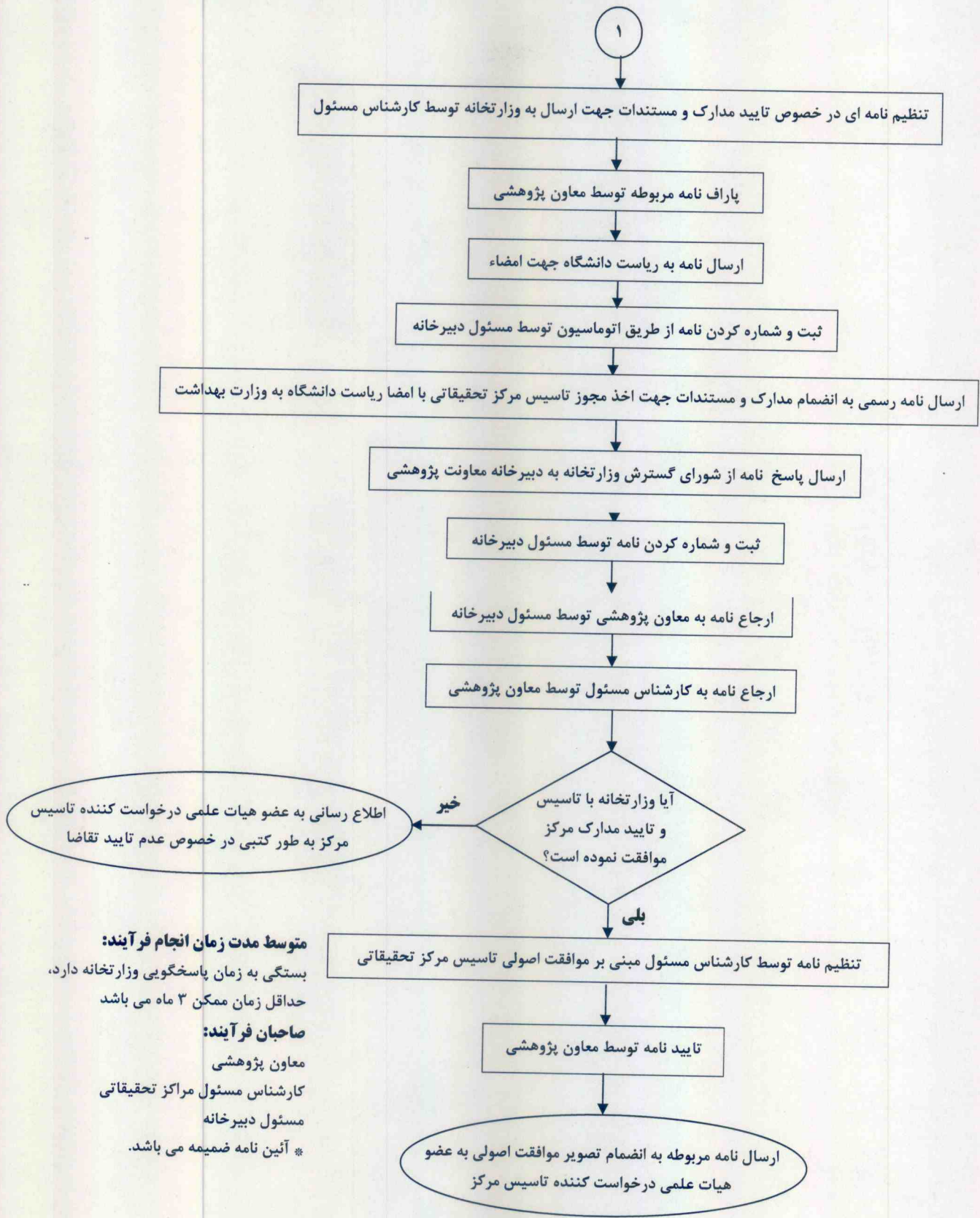


فرایند صدور مجوز تاسیس مراکز تحقیقاتی





متوسط مدت زمان انجام فرآیند:

بستگی به زمان پاسخگویی وزارتخانه دارد، حداقل زمان ممکن ۳ ماه می باشد

صاحبان فرآیند:

- معاون پژوهشی
- کارشناس مسئول مراکز تحقیقاتی
- مسئول دبیرخانه
- * آئین نامه ضمیمه می باشد.